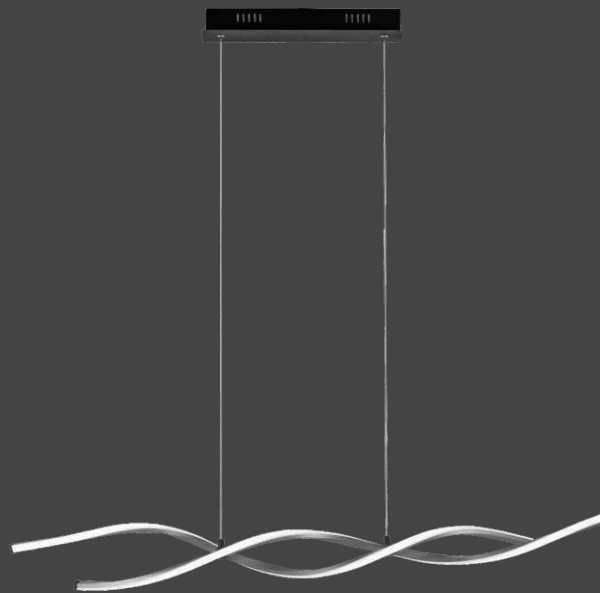


# Paul Neuhaus



## 837171 - POLINA

# Paul Neuhaus

Paul Neuhaus GmbH

Olakenweg 36 · D-59457 Werl

+49(0)2922 9721 9290

Kundenservice@neuhaus-group.de

www.paul-neuhaus.de

DE  
GB  
FR  
BG  
CZ  
DK  
EL  
ES  
ET  
FI  
HR  
HU  
IT  
LT  
LV  
NL  
NO  
PL  
PT  
RO  
RU  
SK  
SL  
SR  
SV  
TR

- DE** Dieses Produkt enthält Lichtquellen der Energieeffizienzklasse <E>.
- GB** This product contains light sources of energy efficiency class <E>.
- FR** Ce produit comprend sources lumineuses de classe d'efficacité énergétique <E>.
- BG** Продуктът съдържа източници на светлина с клас на енергийна ефективност <E>.
- CZ** Tento výrobek obsahuje světelné zdroje třídy energetické účinnosti <E>.
- DK** Dette produkt indeholder lyskilder af energieeffektklasse <E>.
- EL** Αυτό το προϊόν περιέχει πηγές φωτός της τάξης ενεργειακής απόδοσης <E>.
- ES** Este producto contiene fuentes de luz de la clase de eficiencia energética <E>.
- ET** See toode sisaldab valgusallikad energiatarbimisklassiga <E>.
- FI** Tämä tuote sisältää energiatehokkuusluokan <E> valonlähteet.
- HR** Ovaj proizvod sadrži izvori svjetlosti energetskog razreda <E>.
- HU** Ez a termék <E> energiatartalommal rendelkező fényforrások tartalmaz.
- IT** Questo prodotto contiene una sorgente luminosa della classe di efficienza energetica <E>.
- LT** Šis produktas yra su šviesos šaltiniai, kurio energinio efektyvumo klasė yra <E>.
- LV** Šis izstrādājums satur gaismas avoti, kas atbilst energoefektivitātes klasei <E>.
- NL** Dit product bevat lichtbronnen van energie-efficiëntieklasse <E>.
- NO** Dette produktet inneholder lyskilder i energieffektivitetsklasse <E>.
- PL** Produkt ten zawiera źródła światła o klasie efektywności energetycznej <E>.
- PT** Este produto contém fontes de luz da classe de eficiência energética <E>.
- RO** Acest produs conține surse de lumină din clasa de eficiență energetică <E>.
- RU** Данное изделие содержит источники света класса энергоэффективности <E>.
- SK** Tento výrobok obsahuje svetelné zdroje triedy energetickej efektivity <E>.
- SL** Ta izdelek vsebuje viri svetlobe razreda energijske učinkovitosti <E>.
- SR** Ovaj proizvod sadrži izvori svjetlosti energetske klase <E>.
- SV** Denna produkt innehåller ljuskällor i energieffektivitetsklass <E>.
- TR** Bu ürün, enerji verimliliği sınıfına sahip ışık kaynakları içerir <E>.

LED 10,2W  
1.263 lm  
23,5 W  
1.300 lm  
t 20.000 h  
T<sub>k</sub> 3.000 K  
15.000 x  
< 0,5 s

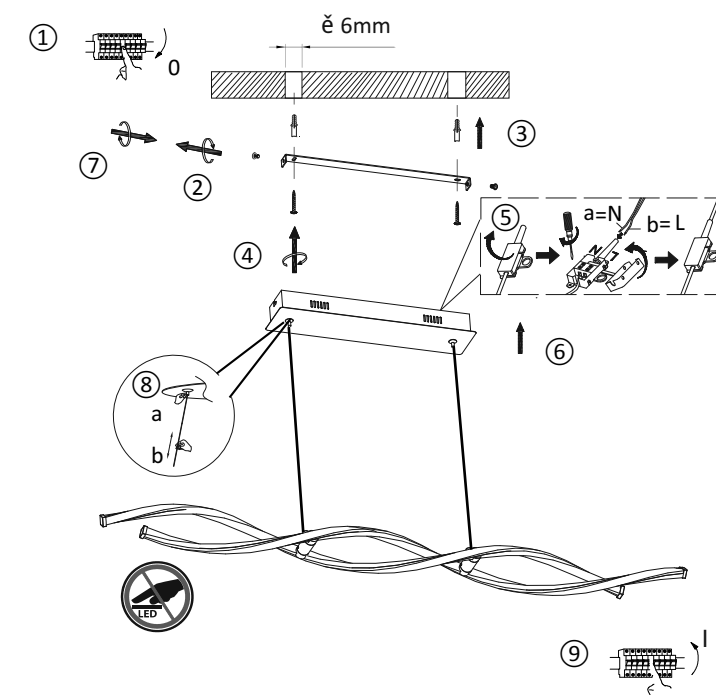


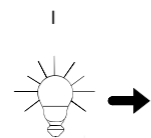
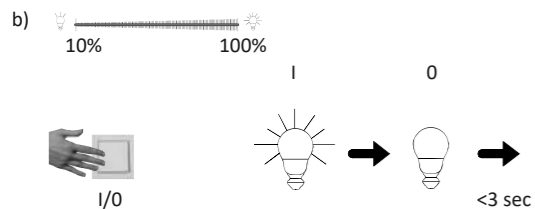
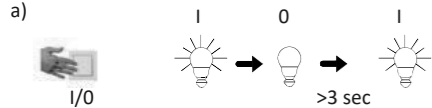
## 837171

230V / 50Hz~

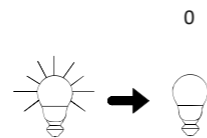
LED 2x LED-Board 32V DC/10,2W

2x 2x

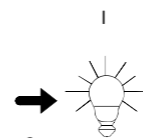




**DE** Leuchte beginnt zu dimmen  
**GB** light starts to dim  
**FR** La lumière commence à baisser  
**BG** Лампата започва да регулира светлинния поток  
**CZ** Světlo se začne ztlumovat  
**DK** Lampen begynder at aftage i styrke  
**EL** Το φως αρχίζει να εξασθενεί  
**ES** La lámpara comienza a regular  
**ET** Valgus hakkab häärduma  
**FI** Valo alkaa himmentymään  
**HR** Svjetlo se počinje prigušivati  
**HU** A lámpa fénye tompulni kezd  
**IT** La luminosità inizia a ridirsi  
**LT** Šviesos pritemsta  
**LV** Lampa sāk samazināt spļgtumu  
**NL** Lamp begint te dimmen  
**NO** Lyset begynner å dimme  
**PL** Lampa zaczyna ściemniać się  
**PT** A lâmpada começa a regular a intensidade da luz  
**RO** Lampa începe să reducă lumina  
**RU** светильник плавно набирает яркость  
**SK** svietidlo sa začne stmievať  
**SL** Svetilka prične zatemnjevati  
**SR** svetiljka počinje da zatamnjuje  
**SV** Lampan börjar att dimra  
**TR** Aydınlatma, kararmaya başlar



**DE** gewünschte Helligkeit erreicht  
**GB** desired brightness attained  
**FR** atteint la luminosité souhaitée  
**BG** Достигната желаната светлост  
**CZ** Dosaženo požadovaného jasu  
**DK** Nået ønsket lysstyrke  
**EL** Επίτευξη της επιθυμητής φωτεινότητας  
**ES** se alcanza la claridad deseada  
**ET** Soovitud heledus on saavutatud  
**FI** Haluttu kirkkaus on saavutettu  
**HR** Željena svjetloća je postignuta  
**HU** A kívánt világosság elérve  
**IT** Raggiunge la luminosità desiderata  
**LT** Pasiektas norimas šviesumas  
**LV** Sasniegta nepieciešamā spilgtuma pakāpe  
**NL** Gewenste helderheid bereikt  
**NO** Lyset begynner å dimme  
**PL** Pożądaný poziom jasności został osiągnięty  
**PT** O brilho pretendido foi atingido  
**RO** Luminozitate dorită atinsă  
**RU** желаемая яркость достигнута  
**SK** dosiahnutý požadovaný jas  
**SL** dosežena želena svetlost  
**SR** postignuta željena osvetljenost  
**SV** Önskad ljusstyrka uppnådd  
**TR** İstenilen aydınlığa ulaşıldı



**DE** Helligkeit gespeichert  
**GB** brightness level saved  
**FR** Luminosité mise en mémoire  
**BG** Светлостта запаметена  
**CZ** Jas uložen  
**DK** Lysstyrke gemt  
**EL** Εξοικονόμηση φωτεινότητας  
**ES** La claridad se almacena  
**ET** Heledus on salvestatud  
**FI** Kirkkaus on tallennettu  
**HR** Pohranjena svjetloća  
**HU** Világosság tárolva  
**IT** Luminosità salvata  
**LT** Šviesumas išsaugotas  
**LV** Spilgtuma pakāpe saglabāta  
**NL** Helderheid opgeslagen  
**NO** Lyset begynner å dimme  
**PL** Zapisano poziom jasności  
**PT** Brilho está memorizado  
**RO** Luminozitate memorată  
**RU** яркость сохранена  
**SK** jas uložený  
**SL** svetlost shranjena  
**SR** osvetljenost je memorisana  
**SV** Ljusstyrkan sparades  
**TR** Aydınlik kaydedildi